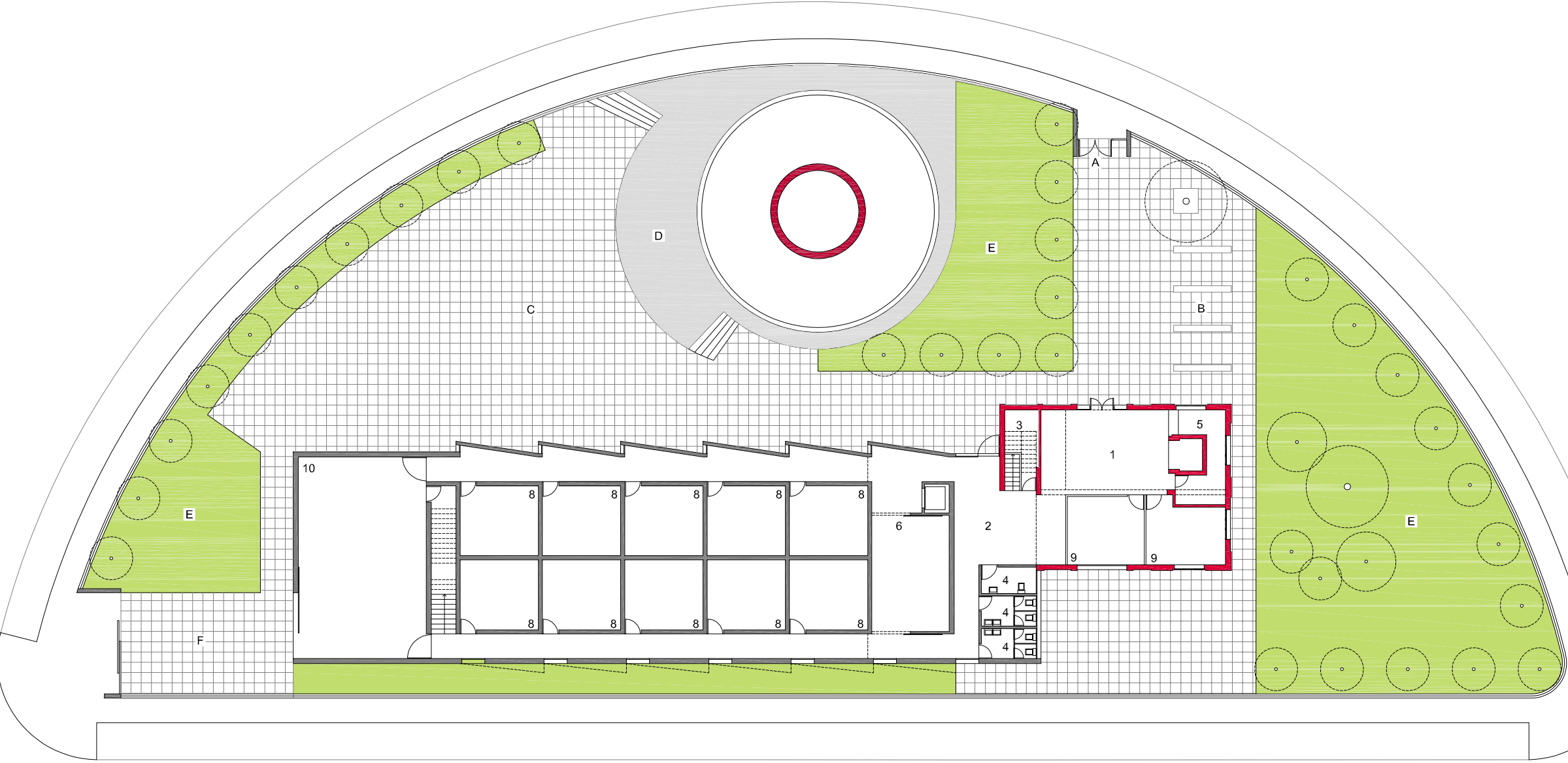


SITUACIÓN E:1/1000



EMPLAZAMIENTO E:1/500



PLANTA BAJA E:1/300

FACTORÍA CREATIVA "LA FÁBRICA"

USOS Y SUPERFICIES ÚTILES

PLANTA BAJA

1. VESTIBULO	39,85 m ²
2. CIRCULACIONES	152,80 m ²
3. C. LIMPIEZA	7,50 m ²
4. ASEOS	18,35 m ²
5. BAR	12,60 m ²
6. ALMACÉN	33,10 m ²
7. ASCENSOR	2,90 m ²
8. MÓDULOS ENSAYO GRUPOS DE ROCK	10x20,15= 201,50 m ²
9. DESPACHOS SEDE COLECTIVOS	2x19,00=38,00 m ²
10. PLATÓ TELEVISIÓN	95,25 m ²
TOTAL SUPERFICIE ÚTIL PLANTA BAJA	601,85 m²

ESPACIOS EXTERIORES

- A. ACCESO
- B. ZONA DE ENCUENTRO
- C. ZONA DE CONCIERTOS AIRE LIBRE
- D. ESCENARIO
- E. JARDINES
- F. ACCESO CARGA Y DESCARGA

SUPERFICIE CONSTRUIDA

SUPERFICIE CONSTRUIDA NUEVA PLANTA	595,20 m ²
SUPERFICIE CONSTRUIDA REHABILITACIÓN	131,75 m ²
TOTAL SUP. CONSTRUIDA P. BAJA	726,95 m²

USOS Y SUPERFICIES ÚTILES

PLANTA BAJA

14. ESPACIO CHIRIGOTAS	4x43,00m2=172,00m2
15. AULA POLIVALENTE PEQUEÑO GRUPO 1	43,00 m2
16. AULA POLIVALENTE PEQUEÑO GRUPO 2	43,00 m2
17. AULA POLIVALENTE PEQUEÑO GRUPO 3	32,50 m2
18. ESPACIO INTERPRETACIÓN DE LA ANTIGUA FÁBRICA	27,90 m2
19. CIRCULACIONES PLANTA ALTA	93,70 m2

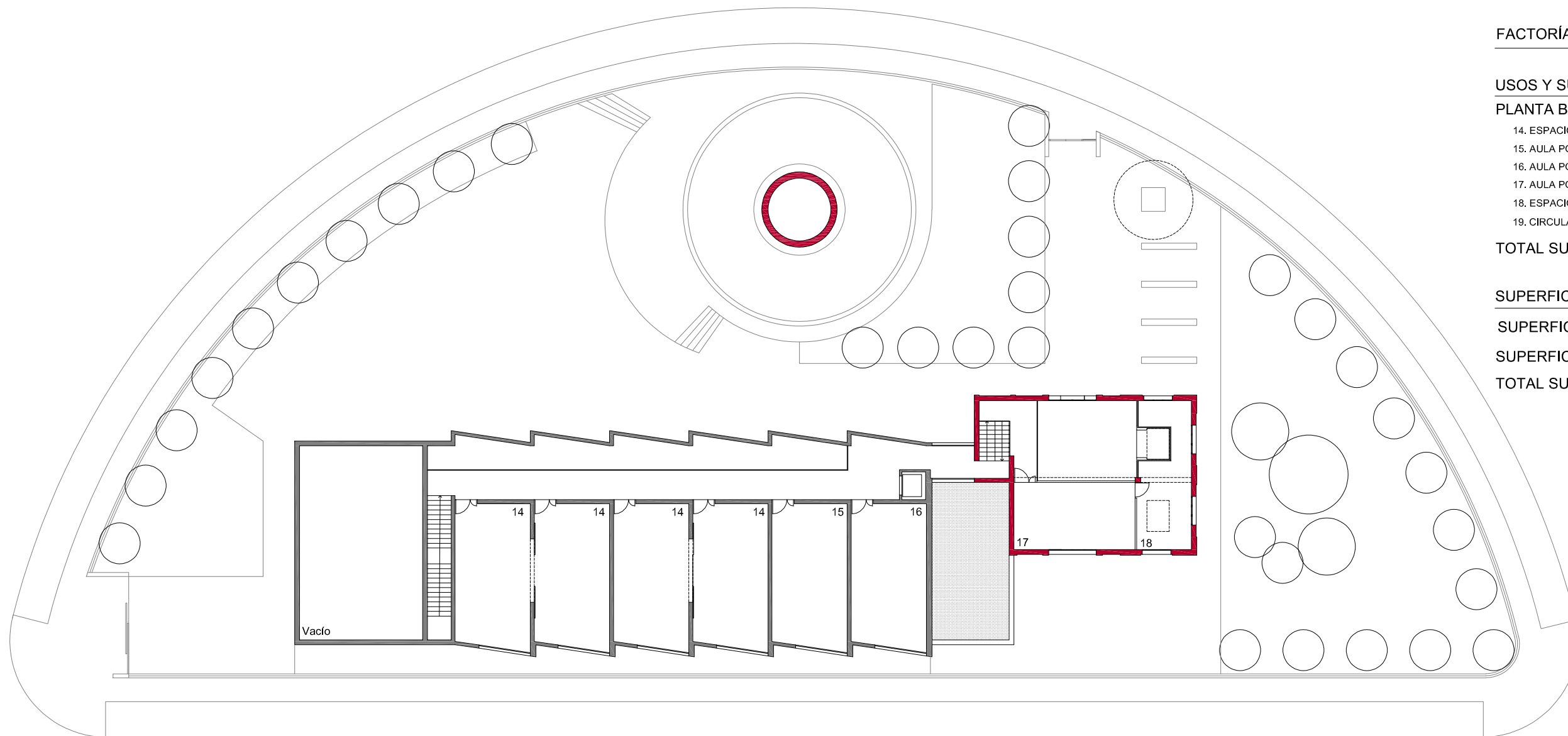
TOTAL SUPERFICIE ÚTIL PLANTA BAJA 412,100 m2

SUPERFICIE CONSTRUIDA

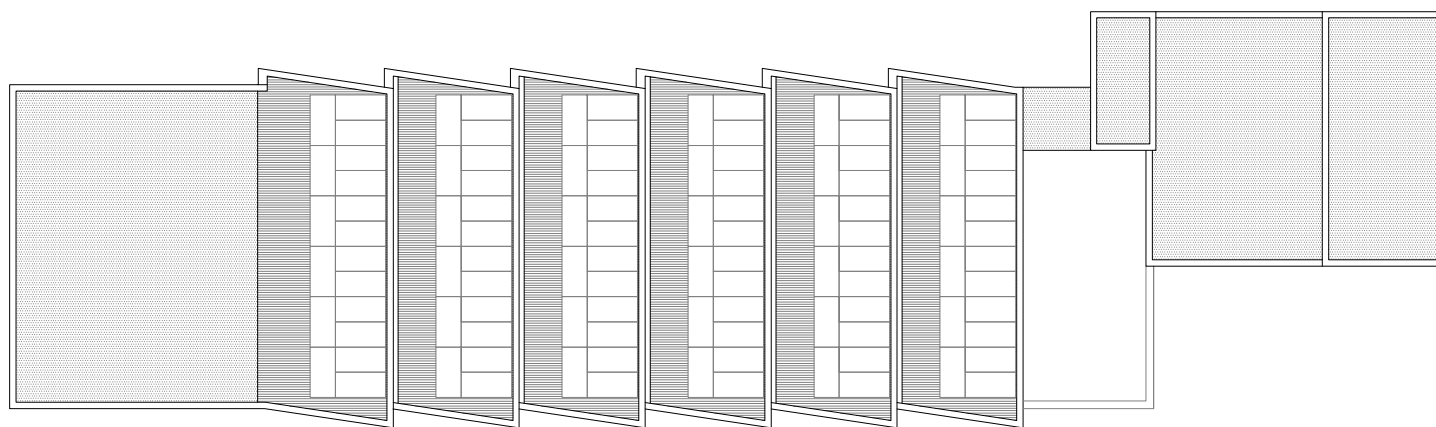
SUPERFICIE CONSTRUIDA NUEVA PLANTA 400,10 m2

SUPERFICIE CONSTRUIDA REHABILITACIÓN 100,35 m2

TOTAL SUP. CONSTRUIDA P. ALTA 500,45 m2

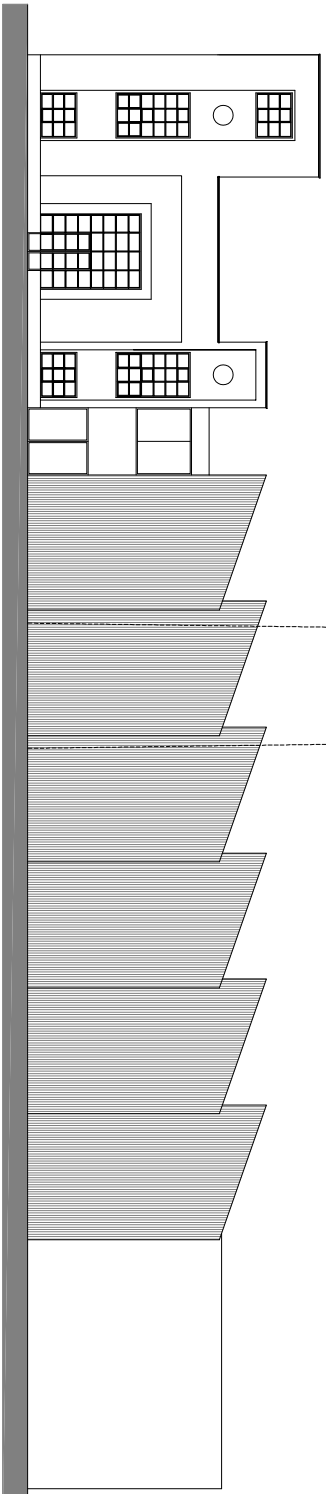
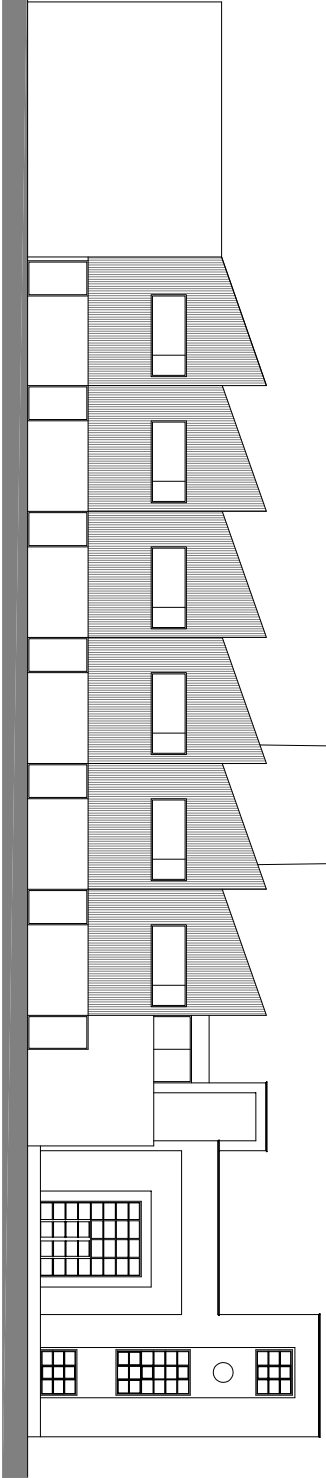
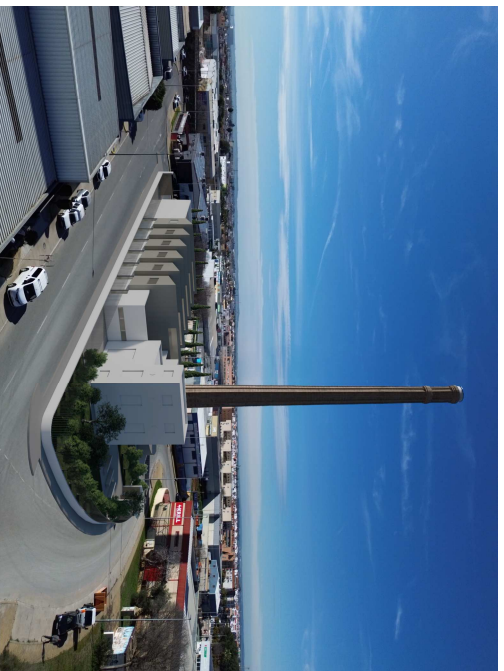
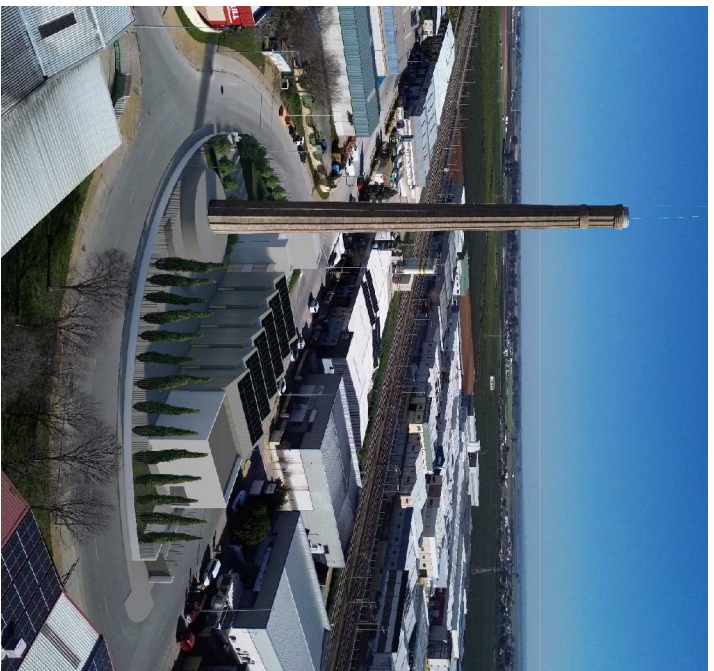


PLANTA PRIMERA E:1/300



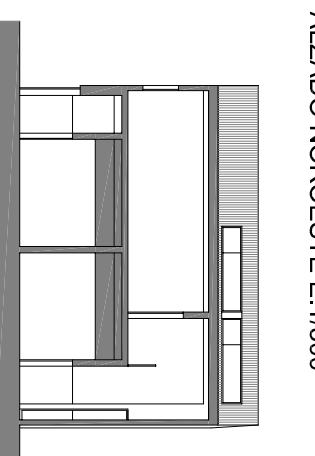
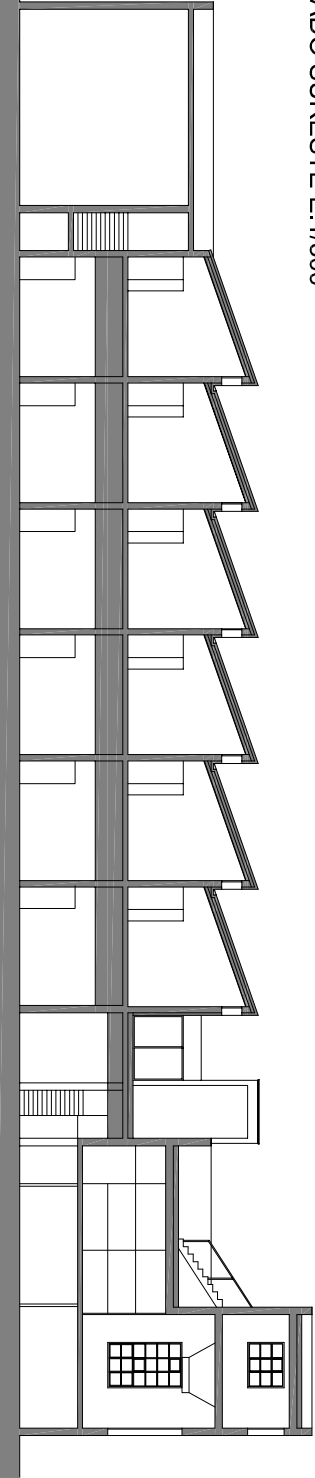
PLANTA DE CUBIERTAS E:1/300





ALZADO SURESTE E:1/300

ALZADO NOROESTE E:1/300



SECCIÓN AA E:1/300

SECCIÓN BB E:1/300

